

ข้อบัญญัติองค์การบริหารส่วนตำบลน้ำซุน

เรื่อง กำหนดบริเวณห้ามก่อสร้าง ดัดแปลง หรือเปลี่ยนการใช้อาคารบางชนิดหรือบางประเภท
ในท้องที่เขตองค์การบริหารส่วนตำบลน้ำซุน อำเภอหล่มสัก จังหวัดเพชรบูรณ์
พ.ศ. ๒๕๖๐

อาศัยอำนาจตามความในมาตรา ๙ วรรคสอง แห่งพระราชบัญญัติควบคุมอาคาร พ.ศ. ๒๕๒๒ ซึ่งแก้ไขเพิ่มเติมโดยพระราชบัญญัติควบคุมอาคาร (ฉบับที่ ๒) พ.ศ. ๒๕๓๕ และมาตรา ๗๑ แห่งพระราชบัญญัติสภาพัฒนาการปกครองส่วนตำบล พ.ศ. ๒๕๓๗ ซึ่งแก้ไขเพิ่มเติมโดยพระราชบัญญัติสภาพัฒนาการปกครองส่วนตำบล (ฉบับที่ ๕) พ.ศ. ๒๕๔๖ องค์การบริหารส่วนตำบลน้ำซุน โดยความเห็นชอบของสภาองค์การบริหารส่วนตำบลน้ำซุนและนายอำเภอหล่มสัก จึงตราข้อบัญญัติไว้ ดังต่อไปนี้

ข้อ ๑ ข้อบัญญัตินี้เรียกว่า “ข้อบัญญัติองค์การบริหารส่วนตำบลน้ำซุน เรื่อง กำหนดบริเวณห้ามก่อสร้าง ดัดแปลง หรือเปลี่ยนการใช้อาคารบางชนิดหรือบางประเภท ในท้องที่เขตองค์การบริหารส่วนตำบลน้ำซุน อำเภอหล่มสัก จังหวัดเพชรบูรณ์ พ.ศ. ๒๕๖๐”

ข้อ ๒ ข้อบัญญัตินี้ให้ใช้บังคับตั้งแต่วันถัดจากวันประกาศในราชกิจจานุเบกษาเป็นต้นไป และให้สิ้นสุดระยะเวลาการใช้บังคับเมื่อมีประกาศกฎกระทรวงให้บังคับใช้ผังเมืองรวมเมืองหล่มสักในเขตพื้นที่ตามข้อ ๓

ข้อ ๓ ในข้อบัญญัตินี้

“บริเวณที่ ๑” หมายความว่า พื้นที่ในบริเวณ ดังต่อไปนี้

ด้านเหนือ จดทางหลวงแผ่นดินหมายเลข ๑๒ พากใต้

ด้านตะวันออก แนวเขตตำบลหนองไขว่ ด้านใต้

ด้านใต้ จดเส้นขนานระยะ ๑๐๐ เมตรกับศูนย์กลางทางหลวงแผ่นดิน

หมายเลข ๑๒ และหน่วยป้องกันรักษาป่า ที่ พ.ช. ๑๘ (น้ำซุน) ป่าไม้เขตพิบูลโลก กรมป่าไม้

ด้านตะวันตก จดทางหลวงแผ่นดินหมายเลข ๒๑ พากตะวันออก

“บริเวณที่ ๒” หมายความว่า พื้นที่ในบริเวณ ดังต่อไปนี้

๒.๑ ด้านเหนือ จดทางหลวงแผ่นดินหมายเลข ๑๒ พากใต้

ด้านตะวันออก จดทางหลวงแผ่นดินหมายเลข ๒๑ พากตะวันตก

ด้านใต้ จดแนวเขตผังเมืองรวมด้านใต้ ซึ่งเป็นเส้นตั้งฉากระยะ ๑,๐๐๐ เมตร

กับแนวศูนย์กลางทางหลวงแผ่นดินหมายเลข ๒๑ ที่จุดซึ่งอยู่ห่างจากทางหลวงแผ่นดินหมายเลข ๒๑ เป็นระยะ ๒,๐๐๐ เมตร

ด้านตะวันตก จดแนวเขตผังเมืองรวมด้านตะวันตก ซึ่งเป็นเส้นตรงที่เริ่มต้นจากแนวเขตผังเมืองรวมด้านใต้ ที่จุดซึ่งห่างจากศูนย์กลางทางหลวงแผ่นดินหมายเลข ๒๑ ไปทางทิศตะวันตกเฉียงเหนือ

ตามแนวเขตผังเมืองรวมด้านใต้ เป็นระยะ ๑,๐๐๐ เมตร ไปทางทิศตะวันออกเฉียงเหนือจนบรรจบกับทางหลวงแผ่นดินหมายเลข ๑๒ ที่จุดซึ่งอยู่ห่างจากทางหลวงแผ่นดินหมายเลข ๑๒ บรรจบกับถนนสาธารณะไม่ปรากฏชื่อ ไปทางทิศตะวันตกเฉียงเหนือตามแนวทางหลวงแผ่นดินหมายเลข ๑๒ เป็นระยะ ๖๕๐ เมตร

๒.๒ ด้านเหนือ จุดเส้นขนานระยะ ๑๐๐ เมตร กับศูนย์กลางทางหลวงแผ่นดินหมายเลข ๑๒ พากใต้

ด้านตะวันออก แนวเขตตำบลหนองไขว่ ด้านใต้

ด้านใต้ จุดแนวเขตผังเมืองรวมด้านใต้ ซึ่งเป็นเส้นตรงที่เริ่มต้นจากถนนสาธารณะไม่ปรากฏชื่อ พากตะวันตก ที่จุดซึ่งอยู่ห่างจากถนนสาธารณะไม่ปรากฏชื่อ ตัดกับห้วยน้ำขุน ไปทางทิศตะวันออกเฉียงใต้ตามแนวถนนสาธารณะไม่ปรากฏชื่อ เป็นระยะ ๑,๑๐๐ เมตร ไปทางทิศตะวันตกเฉียงเหนือจนบรรจบกับทางหลวงแผ่นดินหมายเลข ๒๑ ที่จุดซึ่งอยู่ห่างจากทางหลวงแผ่นดินหมายเลข ๒๑ บรรจบกับทางหลวงแผ่นดินหมายเลข ๑๒ ไปทางทิศใต้ตามแนวทางหลวงแผ่นดินหมายเลข ๒๑ เป็นระยะ ๒,๐๐๐ เมตร

ด้านตะวันตก จุดทางหลวงแผ่นดินหมายเลข ๒๑ (สระบุรี - หล่มสัก) พากตะวันออก และหน่วยป้องกันรักษาป่า ที่ พช. ๑๘ (น้ำขุน) ป่าไม้เขตพิษณุโลก

“บริเวณที่ ๓” หมายความว่า พื้นที่ในบริเวณอนุสาวรีย์พ่อขุนผาเมือง

ทั้งนี้ พื้นที่บริเวณที่ ๑ บริเวณที่ ๒ และบริเวณที่ ๓ ปรากฏตามแผนที่ท้ายข้อบัญญัตินี้

ข้อ ๔ ภายในบริเวณที่ ๑ ห้ามมิให้บุคคลใดก่อสร้างอาคาร ดังต่อไปนี้

(๑) โรงงานทุกประเภทเว้นแต่โรงงานที่ประกอบกิจการโดยไม่ก่อเหตุรำคาญตามกฎหมายว่าด้วยการสาธารณสุข หรือไม่เป็นมลพิษต่อชุมชนหรือสิ่งแวดล้อม

(๒) คลังเชื้อเพลิงเพื่อการขายส่ง

(๓) สถานที่บรรจุก๊าซ และสถานที่เก็บก๊าซ ตามกฎหมายว่าด้วยการควบคุมน้ำมันเชื้อเพลิง แต่ไม่หมายความรวมถึงสถานีบริการและร้านจำหน่ายก๊าซ

(๔) อาคารเก็บวัตถุระเบิด

(๕) โรงกำจัดขยะมูลฝอย

ข้อ ๕ ภายในบริเวณที่ ๒ ห้ามมิให้บุคคลใด ก่อสร้างอาคารโรงงานทุกประเภท เว้นแต่โรงงานที่ประกอบกิจการโดยไม่เป็นมลพิษต่อชุมชนหรือสิ่งแวดล้อม

ข้อ ๖ ภายในบริเวณที่ ๓ ห้ามมิให้บุคคลใดก่อสร้างอาคารทุกประเภท เว้นแต่อาคารเพื่อสันถนาการ อาคารเพื่อการรักษาคุณภาพสิ่งแวดล้อมและอาคารสาธารณประโยชน์

ข้อ ๗ ภายในบริเวณพื้นที่ที่กำหนดไว้ตามข้อ ๓ ห้ามบุคคลใดดัดแปลง หรือเปลี่ยนการใช้อาคารใด ๆ เป็นอาคารชนิดหรือประเภทที่มีลักษณะต้องห้ามตามที่กำหนดในข้อ ๔ ข้อ ๕ และข้อ ๖

ข้อ ๘ อาคารที่มีอยู่แล้วในพื้นที่ที่กำหนดตามข้อ ๓ ก่อนหรือในวันที่ข้อบัญญัตินี้ใช้บังคับ ให้ได้รับยกเว้น ไม่ต้องปฏิบัติตามข้อบัญญัตินี้ แต่ห้ามตัดแปลงหรือเปลี่ยนแปลงการใช้อาคารดังกล่าวให้เป็น อาคารชนิดหรือประเภทที่มีลักษณะต้องห้ามที่กำหนดในข้อ ๔ ข้อ ๕ และข้อ ๖

ข้อ ๙ อาคารที่ได้รับใบอนุญาตหรือใบแจ้งการก่อสร้าง ตัดแปลง หรือเปลี่ยนแปลงการใช้ตาม กฎหมายว่าด้วยการควบคุมอาคารหรือที่ได้รับอนุญาตตามกฎหมายเฉพาะว่าด้วยกิจการนั้น ก่อนวันที่ ข้อบัญญัตินี้ใช้บังคับ และยังคงก่อสร้าง ตัดแปลง หรือเปลี่ยนแปลงใช้ไม่แล้วเสร็จให้ได้รับยกเว้นไม่ต้อง ปฏิบัติตามข้อบัญญัตินี้ แต่จะขอเปลี่ยนแปลงการอนุญาตหรือการแจ้งให้เป็นการขัดต่อข้อบัญญัตินี้ไม่ได้

ข้อ ๑๐ ให้นายกองค้การบริหารส่วนตำบลน้ำซุน รักษาการตามข้อบัญญัตินี้

ประกาศ ณ วันที่ ๓๐ สิงหาคม พ.ศ. ๒๕๖๐

ภรภัทร เทื่องน้อย

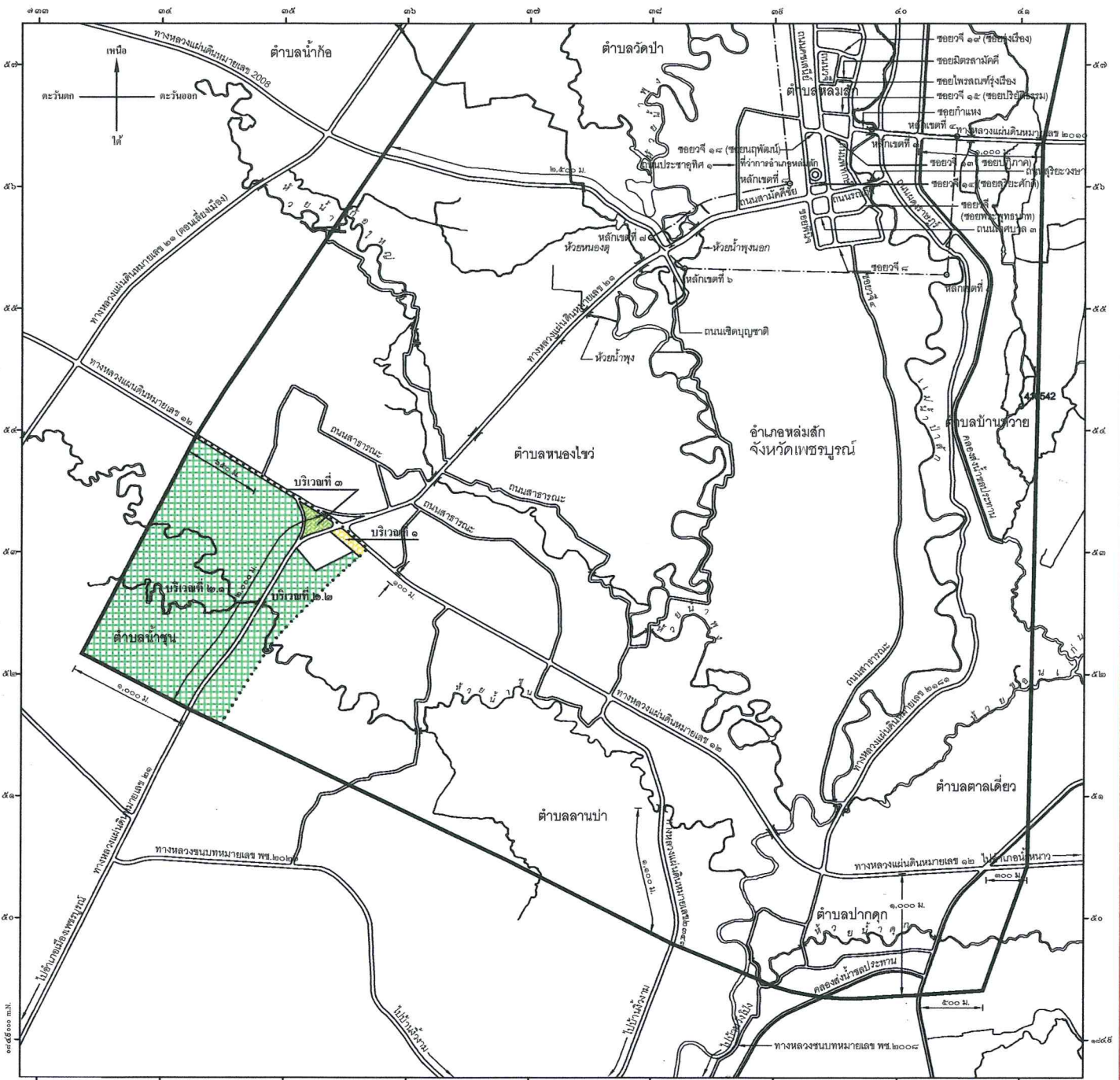
นายกองค้การบริหารส่วนตำบลน้ำซุน

แผนที่ท้ายข้อบัญญัติองค์การบริหารส่วนตำบลน้ำขุ่น
เรื่อง กำหนดบริเวณห้ามก่อสร้าง คัดแปลง หรือเปลี่ยนแปลงใช้อาคารบางชนิดหรือบางประเภท
ในท้องที่เขตองค์การบริหารส่วนตำบลน้ำขุ่น อำเภอห้วยสัก จังหวัดเพชรบูรณ์

พ.ศ. ๒๕๖๐

มาตราส่วน ๑ : ๕๐,๐๐๐

๐ ๐.๕ ๑ ๒ กิโลเมตร



เครื่องหมาย

- แนวเขตผังเมืองรวม
- เขตตำบล
- - - - - เขตเทศบาล
- == ทางหลวง ถนน ซอย
- ถนนลูกรัง พื้นถนนอ่อน
- ||||| สะพาน
- ~~~~~ แม่น้ำ คลอง ห้วย
- ~~~~~ อ่างเก็บน้ำ หนอง บึง
- คลองส่งน้ำ คลองระบายน้ำ
- น. เมตร

- บริเวณที่ ๑
- บริเวณที่ ๒
- บริเวณที่ ๓

(นายณรงค์ชัย พงศธร)
ผู้อำนวยการกองช่างองค์การบริหารส่วนตำบลน้ำขุ่น

(นายอนุชัย ใต้กี)
ปลัดองค์การบริหารส่วนตำบลน้ำขุ่น

(นางกรรภัทร เทืองน้อย)
นายกองค์การบริหารส่วนตำบลน้ำขุ่น