

ข้อบัญญัติองค์การบริหารส่วนตำบลพบพระ

เรื่อง กำหนดบริเวณห้ามก่อสร้างตัดแปลง หรือเปลี่ยนการใช้อาคารบางชนิดหรือบางประเภท

ในท้องที่เขตองค์การบริหารส่วนตำบลพบพระ อำเภอพบพระ จังหวัดตาก

พ.ศ. ๒๕๖๑

อาศัยอำนาจตามความในมาตรา ๙ วรรคสอง แห่งพระราชบัญญัติควบคุมอาคาร พ.ศ. ๒๕๒๒ ซึ่งแก้ไขเพิ่มเติมโดยพระราชบัญญัติควบคุมอาคาร (ฉบับที่ ๒) พ.ศ. ๒๕๓๕ และมาตรา ๗๑ แห่งพระราชบัญญัติสภาตำบลและองค์การบริหารส่วนตำบล พ.ศ. ๒๕๓๗ ซึ่งแก้ไขเพิ่มเติมโดยพระราชบัญญัติสภาตำบลและองค์การบริหารส่วนตำบล (ฉบับที่ ๕) พ.ศ. ๒๕๔๖ องค์การบริหารส่วนตำบลพบพระ โดยความเห็นชอบของสภาองค์การบริหารส่วนตำบลพบพระ และนายอำเภอพบพระ จึงตราข้อบัญญัติไว้ ดังต่อไปนี้

ข้อ ๑ ข้อบัญญัตินี้เรียกว่า “ข้อบัญญัติองค์การบริหารส่วนตำบลพบพระ เรื่อง กำหนดบริเวณห้ามก่อสร้างตัดแปลง หรือเปลี่ยนการใช้อาคารบางชนิดหรือบางประเภท ในท้องที่เขตองค์การบริหารส่วนตำบลพบพระ อำเภอพบพระ จังหวัดตาก พ.ศ. ๒๕๖๑”

ข้อ ๒ ข้อบัญญัตินี้ให้ใช้บังคับตั้งแต่วันถัดจากวันประกาศในราชกิจจานุเบกษาเป็นต้นไป และให้สิ้นสุทธระยะเวลาการใช้บังคับเมื่อมีประกาศกฎกระทรวงให้ใช้บังคับผังเมืองรวมเขตพัฒนาเศรษฐกิจพิเศษตาก

ข้อ ๓ ข้อบัญญัตินี้มิให้ใช้บังคับแก่การก่อสร้างหรือตัดแปลง เชื้อน สะพาน อุโมงค์ ทางหรือท่อระบายน้ำ กำแพง ประตู และรั้ว

ข้อ ๔ ในข้อบัญญัตินี้

“บริเวณที่ ๑” หมายความว่า พื้นที่บริเวณ ดังต่อไปนี้

ด้านเหนือ จุดเส้นตั้งฉากกับถนนไม่ปรากฏชื่อ ฟากตะวันตก ที่จุดซึ่งถนนไม่ปรากฏชื่อ บรรจบกับศูนย์กลางถนนคอกวัว และถนนไม่ปรากฏชื่อ ฟากตะวันออก

ด้านตะวันออก จุดเส้นขนานระยะ ๑๐๐ เมตร กับศูนย์กลางถนนคอกวัวและเส้นตั้งฉากกับถนนพบพระใต้ - หมื่นฤาชัย ฟากใต้ ที่จุดซึ่งถนนพบพระใต้ - หมื่นฤาชัย บรรจบกับศูนย์กลางถนนคอกวัว ไปทางทิศตะวันออกเฉียงใต้ ตามแนวถนนพบพระใต้ - หมื่นฤาชัย เป็นระยะ ๑๐๐ เมตร

ด้านใต้ จุดเส้นขนานระยะ ๑๐๐ เมตร กับศูนย์กลางถนนพบพระใต้ - หมื่นฤาชัย และแม่น้ำเมย ฝั่งเหนือ

ด้านตะวันตก จุดแม่น้ำเมย ฝั่งตะวันออก

“บริเวณที่ ๒” หมายความว่า พื้นที่บริเวณเขตปฏิรูปที่ดินเพื่อเกษตรกรรม

“บริเวณที่ ๓” หมายความว่า พื้นที่บริเวณเขตป่าสงวนแห่งชาติป่าแม่สอด เขตป่าสงวนแห่งชาติป่าช่องแคบและป่าแม่โกนเกน

“บริเวณที่ ๔” หมายความว่า พื้นที่ตามแนวเขตองค์การบริหารส่วนตำบลพบพระ เว้นแต่ บริเวณที่ ๑ บริเวณที่ ๒ และบริเวณที่ ๓

ทั้งนี้ ตามแผนที่ท้ายข้อบัญญัตินี้

ข้อ ๕ ให้กำหนดพื้นที่ในท้องที่องค์การบริหารส่วนตำบลพบพระ อำเภอพบพระ จังหวัดตาก ภายในบริเวณแนวเขตตามแผนที่ท้ายข้อบัญญัติ เป็นบริเวณห้ามก่อสร้าง ดัดแปลง หรือเปลี่ยนแปลง ซึ่งอาคารชนิดและประเภท ดังต่อไปนี้

ภายในบริเวณที่ ๑ ห้ามบุคคลใดก่อสร้างอาคาร ดังต่อไปนี้

(๑) โรงงานตามกฎหมายว่าด้วยโรงงาน เว้นแต่โรงงานที่มีพื้นที่รวมกันทุกชั้นในหลังเดียวกัน ไม่เกิน ๕๐๐ ตารางเมตร และมีระยะห่างจากเขตที่ดินของผู้อื่นไม่น้อยกว่า ๑๐ เมตร ทุกด้าน

(๒) คลังน้ำมัน และสถานที่เก็บรักษาน้ำมัน ลักษณะที่สาม ตามกฎหมายว่าด้วยการควบคุม น้ำมันเชื้อเพลิง เพื่อการจำหน่าย

(๓) สถานีบริการน้ำมันประเภท ก สถานีบริการน้ำมันประเภท ข สถานีบริการน้ำมัน ประเภท ค ลักษณะที่สอง สถานีบริการน้ำมันประเภท จ ลักษณะที่สอง และสถานีบริการน้ำมัน ประเภท ฉ ตามกฎหมายว่าด้วยการควบคุมน้ำมันเชื้อเพลิง เพื่อการจำหน่าย ที่ตั้งอยู่ริมถนนสาธารณะ ที่มีเขตทางน้อยกว่า ๑๒ เมตร

(๔) คลังก๊าซปิโตรเลียมเหลว สถานที่บรรจุก๊าซปิโตรเลียมเหลวประเภทโรงบรรจุ สถานที่ บรรจุก๊าซปิโตรเลียมเหลวประเภทห้องบรรจุ และสถานที่บรรจุก๊าซปิโตรเลียมเหลวประเภท โรงเก็บ ตามกฎหมายว่าด้วยการควบคุมน้ำมันเชื้อเพลิง

(๕) สถานีบริการก๊าซปิโตรเลียมเหลว ตามกฎหมายว่าด้วยการควบคุมน้ำมันเชื้อเพลิง ที่มีที่ตั้งอยู่ริมถนนสาธารณะที่มีเขตทางน้อยกว่า ๑๒ เมตร

(๖) เว้นอาคารพาณิชย์กรรม

(๗) อาคารเลี้ยงสัตว์ทุกชนิดเพื่อการค้า

(๘) อาคารเพาะเลี้ยงสัตว์น้ำ

(๙) โรงฆ่าสัตว์

(๑๐) อาคารเก็บสินค้าเพื่อเป็นที่เก็บ พักหรือถ่ายสินค้า หรือสิ่งของเพื่อประโยชน์ทางการค้า หรืออุตสาหกรรมที่มีพื้นที่รวมกันทุกชั้นในหลังเดียวกันเกิน ๕๐๐ ตารางเมตร และต้องตั้งอยู่ริมถนนสาธารณะ ที่มีเขตทางไม่น้อยกว่า ๑๖ เมตร

(๑๑) โรงกำจัดมูลฝอย

(๑๒) อาคารเก็บวัตถุอันตราย

(๑๓) อาคารซื้อขายหรือเก็บเศษวัสดุ ชิ้นส่วนเครื่องจักรกลเก่า ที่มีพื้นที่รวมกันทุกชั้น ในหลังเดียวกันเกิน ๕๐๐ ตารางเมตร

(๑๔) ป้ายหรือสิ่งก่อสร้างขึ้นสำหรับติดหรือตั้งป้ายทุกชนิด เว้นแต่ป้ายบอกชื่อสถานที่หรือสิ่งก่อสร้างขึ้นสำหรับติดหรือตั้งป้ายดังกล่าวที่มีพื้นที่ของป้ายรวมกันไม่เกิน ๕ ตารางเมตร

(๑๕) อาคารที่มีความสูงเกิน ๒๓ เมตร เว้นแต่โครงสร้างสำหรับใช้ในการรับส่งวิทยุหรือโทรทัศน์ ให้มีความสูงเกิน ๒๓ เมตร ได้

(๑๖) อาคารที่มีผนังภายนอกอาคารและหลังคาที่มีสีฉูดฉาด เว้นแต่สีอ่อนหรือสีกลมกลืนธรรมชาติ ได้แก่ สีขาว สีเทา สีอิฐ สีดินเผา สีน้ำตาล

ภายในบริเวณที่ ๒ ห้ามบุคคลใดก่อสร้างอาคาร ดังต่อไปนี้

(๑) อาคารที่มีความสูงเกิน ๑๒ เมตร เว้นแต่โครงสร้างสำหรับใช้ในการรับส่งวิทยุหรือโทรทัศน์ หรือสัญญาณสื่อสารทุกชนิด หอ ถังน้ำ เสาส่งไฟฟ้า ปล่องเมรุ ปล่องโรงสีข้าว ปล่องโรงงานอุตสาหกรรม ไซโลเก็บผลิตผลทางการเกษตร

(๒) โรงงานตามกฎหมายว่าด้วยโรงงาน เว้นแต่โรงงานที่เกี่ยวข้องกับการเกษตรหรือโรงงานที่ได้รับการอนุญาตตามกฎหมายว่าด้วยการปฏิรูปที่ดินเพื่อเกษตรกรรม

(๓) คลังน้ำมัน และสถานที่เก็บรักษาน้ำมัน ลักษณะที่สาม ตามกฎหมายว่าด้วยการควบคุมน้ำมันเชื้อเพลิง เพื่อจำหน่าย

(๔) คลังก๊าซปิโตรเลียมเหลว สถานที่บรรจุก๊าซปิโตรเลียมเหลวประเภทโรงบรรจุ สถานที่บรรจุก๊าซปิโตรเลียมเหลวประเภทห้องบรรจุ และสถานที่บรรจุก๊าซปิโตรเลียมเหลวประเภทโรงเก็บ ตามกฎหมายว่าด้วยการควบคุมน้ำมันเชื้อเพลิง

(๕) สำนักงานที่มีพื้นที่รวมกันทุกชั้นในหลังเดียวกันเกิน ๓๐๐ ตารางเมตร

(๖) อาคารพาณิชยกรรมที่มีพื้นที่รวมกันทุกชั้นในหลังเดียวกันเกิน ๓๐๐ ตารางเมตร

(๗) อาคารพักอาศัยประเภทห้องชุด อาคารชุดหรือหอพัก

(๘) โรงกำจัดมูลฝอยที่มีระยะห่างจากเขตทางหลวงแผ่นดินน้อยกว่า ๑๐๐ เมตร และมีระยะห่างจากริมฝั่งตามสภาพธรรมชาติของแม่น้ำ ลำคลองหรือแหล่งน้ำสาธารณะน้อยกว่า ๕๐๐ เมตร

(๙) อาคารซื้อขายหรือเก็บเศษวัสดุ

(๑๐) สถานศึกษา

(๑๑) สถานพยาบาล

(๑๒) สถานสงเคราะห์เด็ก คนชรา และคนพิการ

(๑๓) อาคารที่มีผนังภายนอกอาคารและหลังคาที่มีสีฉูดฉาด เว้นแต่สีอ่อนหรือสีกลมกลืนธรรมชาติ ได้แก่ สีขาว สีเทา สีอิฐ สีดินเผา สีน้ำตาล

ภายในบริเวณที่ ๓ ห้ามบุคคลใดก่อสร้างอาคารทุกชนิดทุกประเภท เว้นแต่อาคาร ดังต่อไปนี้

(๑) อาคารพักอาศัยประเภทบ้านเดี่ยวที่มีความสูงไม่เกิน ๖ เมตร สำหรับที่ว่างโดยรอบอาคาร และระยะถอยร่นกับถนน ตรอก ซอย ทางเท้า ทาง หรือที่สาธารณะ ให้เป็นไปตามกฎหมายว่าด้วยการควบคุมอาคาร

(๒) โรงงานตามกฎหมายว่าด้วยโรงงาน ที่เกี่ยวเนื่องกับการเกษตรหรือวิสาหกิจชุมชน ที่มีพื้นที่รวมกันทุกชั้นในหลังเดียวกันไม่เกิน ๕๐๐ ตารางเมตร และมีที่ว่างโดยรอบอาคาร ไม่น้อยกว่า ๑๐ เมตร ทุกด้าน

(๓) บ้ายบอกรือสถานที่ หรือสิ่งก่อสร้างขึ้นสำหรับติดหรือตั้งป้ายดังกล่าวที่มีพื้นที่ของป้ายรวมกันไม่เกิน ๒ ตารางเมตร

อาคารตาม (๑) (๒) และ (๓) ต้องมีผนังภายนอกอาคารและหลังคาที่มีสีอ่อนหรือสีกลมกลืนธรรมชาติ ได้แก่ สีขาว สีเทา สีอิฐ สีดินเผา สีน้ำตาล

ภายในบริเวณที่ ๔ ห้ามบุคคลใดก่อสร้างอาคารทุกชนิดทุกประเภท ดังต่อไปนี้

(๑) อาคารพักอาศัยประเภทบ้านเดี่ยวที่มีความสูงไม่เกิน ๖ เมตร

(๒) โรงงานตามกฎหมายว่าด้วยโรงงานที่เกี่ยวเนื่องกับการเกษตรหรือวิสาหกิจชุมชน

(๓) โรงงานตามกฎหมายว่าด้วยโรงงาน ที่เป็นโครงการก่อสร้างของภาครัฐ ที่สร้างความเข้มแข็งและยั่งยืนให้กับให้กับเศรษฐกิจภายในประเทศ

(๔) ห้องแถว ตึกแถว อาคารพาณิชย์กรรมที่มีพื้นที่รวมกันทุกชั้นในหลังเดียวกันไม่เกิน ๓๐๐ ตารางเมตร ที่ตั้งอยู่ริมถนนสาธารณะที่มีเขตทางน้อยกว่า ๑๒ เมตรสามารถดำเนินการได้

อาคารตาม (๑) (๒) (๓) และ (๔) ต้องมีผนังภายนอกอาคารและหลังคาที่มีสีอ่อนหรือสีกลมกลืนธรรมชาติ ได้แก่ สีขาว สีเทา สีอิฐ สีดินเผา สีน้ำตาล

การวัดความสูงของอาคารให้วัดจากระดับพื้นดินที่ก่อสร้างถึงพื้นดาดฟ้า สำหรับอาคารทรงจั่วหรือปั้นหยาให้วัดจากระดับพื้นดินที่ก่อสร้างถึงยอดผนังของชั้นสูงสุด

ข้อ ๖ ภายในบริเวณพื้นที่ที่กำหนดตามข้อ ๔ อาคารที่มีอยู่ก่อนหรือในวันที่ข้อบัญญัตินี้ใช้บังคับให้ได้รับยกเว้นไม่ต้องปฏิบัติตามข้อบัญญัตินี้ แต่ห้ามดัดแปลงหรือเปลี่ยนแปลงการใช้อาคารดังกล่าวให้เป็นอาคารชนิดหรือประเภทที่มีลักษณะต้องห้ามตามที่กำหนดไว้ในข้อ ๕

ข้อ ๗ ภายในพื้นที่ที่กำหนดตามข้อ ๔ ห้ามมิให้บุคคลใดดัดแปลงหรือเปลี่ยนแปลงการใช้อาคารใด ๆ ให้เป็นอาคารชนิดหรือประเภทที่มีลักษณะต้องห้ามตามที่กำหนดในข้อ ๕ และข้อ ๖

ข้อ ๘ ภายในพื้นที่ที่กำหนดตามข้อ ๔ อาคารที่มีอยู่ก่อนหรือในวันที่ข้อบัญญัตินี้ใช้บังคับ ให้ได้รับยกเว้นไม่ต้องปฏิบัติตามข้อบัญญัตินี้ แต่ห้ามตัดแปลงหรือเปลี่ยนการใช้อาคารดังกล่าวให้เป็น อาคารชนิดหรือประเภทที่มีลักษณะต้องห้ามตามที่กำหนดไว้ในข้อ ๕ และข้อ ๖

ข้อ ๙ ภายในพื้นที่ที่กำหนดตามข้อ ๔ อาคารที่ได้รับใบอนุญาตหรือใบรับแจ้งการก่อสร้าง ตัดแปลง หรือเปลี่ยนการใช้ตามกฎหมายว่าด้วยการควบคุมอาคาร หรือที่ได้รับอนุญาตตามกฎหมายเฉพาะ ว่าด้วยกิจการนั้นก่อนวันที่ข้อบัญญัตินี้ใช้บังคับ และยังก่อสร้างตัดแปลงหรือเปลี่ยนการใช้ไม่แล้วเสร็จ ให้ได้รับยกเว้นไม่ต้องปฏิบัติตามข้อบัญญัตินี้แต่จะขอเปลี่ยนแปลงการอนุญาตหรือการแจ้งให้เป็นการขัดต่อ ข้อบัญญัตินี้ไม่ได้

ข้อ ๑๐ ให้นายกองค้การบริหารส่วนตำบลพบพระ รักษาการตามข้อบัญญัตินี้

ประกาศ ณ วันที่ ๑ พฤษภาคม พ.ศ. ๒๕๖๑

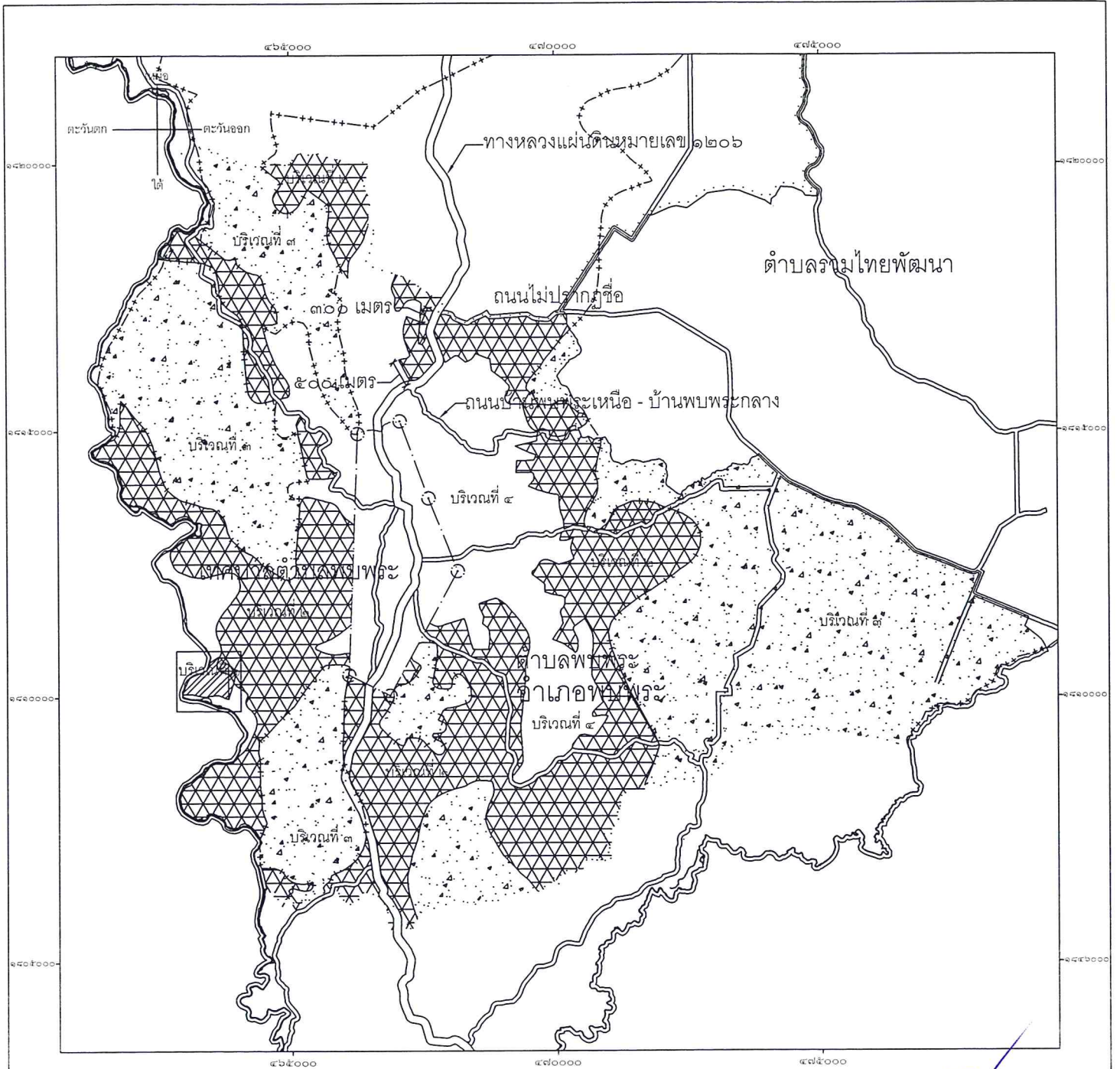
บุญธรรม กิกสันเทียะ

นายกองค์การบริหารส่วนตำบลพบพระ

แผนที่ท้ายข้อบัญญัติองค์การบริหารส่วนตำบลพบพระ
เรื่อง กำหนดบริเวณห้ามก่อสร้าง ตัดแปลง หรือเปลี่ยนการใช้อาคารบางชนิดหรือบางประเภท
ในท้องที่เขตองค์การบริหารส่วนตำบลพบพระ อำเภอพบพระ จังหวัดตาก
พ.ศ. ๒๕๖๑

มาตราส่วน ๑ : ๕๐,๐๐๐

๐ ๕ ๑๐ กิโลเมตร



เครื่องหมาย

- | | | | |
|--|-------------|--|----------------------|
| | บริเวณที่ ๑ | | เขตจังหวัด |
| | บริเวณที่ ๒ | | เขตตำบล |
| | บริเวณที่ ๓ | | เขตเทศบาล |
| | บริเวณที่ ๔ | | ทางหลวง ถนน ขยาย |
| | | | แม่น้ำ คลอง ห้วย |
| | | | อ่างเก็บน้ำ หนอง บึง |

(นายอเทพ สิตะอ้าย)
ผู้อำนวยการกองช่างองค์การบริหารส่วนตำบลพบพระ

(นายบุญเจ็ด โสรีแล)
ปลัดองค์การบริหารส่วนตำบลพบพระ

(นายบุญธรรม อภิสิทธิ์ะ)
นายกองค์การบริหารส่วนตำบลพบพระ