

ผลสำรวจดัชนีความเชื่อมั่นของผู้ประกอบการธุรกิจพัฒนาที่อยู่อาศัย ไตรมาส 4 ปี 2551

REIC Housing Developers Sentiment Index (HDSI) Report Q4/2008

ในการสำรวจความเชื่อมั่นของผู้ประกอบการธุรกิจพัฒนาที่อยู่อาศัยในไตรมาสที่สี่ ปี 2551 มีผู้ประกอบการตอบแบบสอบถามจำนวน 147 บริษัท เป็นบริษัทจดทะเบียนในตลาดหลักทรัพย์ 28 บริษัท และบริษัทที่ไม่ได้จดทะเบียนในตลาดหลักทรัพย์ 119 บริษัท

ดัชนีความเชื่อมั่นของผู้ประกอบการในไตรมาสปัจจุบัน (Current Situation Index) ประจำไตรมาส 4 ปี 2551 มีค่าดัชนีเท่ากับ 36.3 ลดลงมากจากไตรมาสที่แล้ว ซึ่งมีค่าดัชนีเท่ากับ 43.8 และนับเป็นค่าต่ำที่สุดนับตั้งแต่มีการจัดทำดัชนีมาแล้ว 5 ไตรมาส ทั้งนี้ดัชนีความเชื่อมั่นในไตรมาสปัจจุบันได้ลดลงต่ำกว่าค่ากลาง (ค่ากลางของดัชนีมีค่าเท่ากับ 50) ติดต่อกันเป็นไตรมาสที่สาม

เมื่อแยกประเภทผู้ตอบเป็นบริษัทจดทะเบียนในตลาดหลักทรัพย์ และบริษัทที่ไม่ได้จดทะเบียน พบว่าบริษัทจดทะเบียนมีความเชื่อมั่นในไตรมาสปัจจุบัน เท่ากับ 41.4 ลดลงจากไตรมาสที่แล้ว ซึ่งมีค่าดัชนีเท่ากับ 49.1 และเป็นค่าต่ำที่สุดนับตั้งแต่มีการจัดทำดัชนีมาแล้ว 5 ไตรมาสเช่นเดียวกัน ขณะที่บริษัทที่ไม่ได้จดทะเบียนฯ มีค่าดัชนีความเชื่อมั่นในไตรมาสปัจจุบันเท่ากับ 31.2 ลดลงจากไตรมาสที่แล้ว ซึ่งมีค่าดัชนีเท่ากับ 38.4 และและเป็นค่าต่ำที่สุดนับตั้งแต่มีการจัดทำดัชนีมาแล้ว 5 ไตรมาสเช่นเดียวกัน

สำหรับดัชนีความคาดหวังในอีก 6 เดือนข้างหน้า (Expectations Index) มีค่าเท่ากับ 40.2 ลดลงมากจากไตรมาสก่อนซึ่งมีค่าเท่ากับ 58.4 และเป็นครั้งแรกที่มีค่าความคาดหวังต่ำกว่าค่ากลาง (ค่ากลางของดัชนีมีค่าเท่ากับ 50)

การที่ดัชนีความเชื่อมั่นในไตรมาสปัจจุบัน และดัชนีความคาดหวัง มีค่าลดต่ำลงมาก เป็นผลสืบเนื่องจากความรุนแรงของวิกฤตการเงินโลก และสถานการณ์การเมืองในประเทศที่ถึงจุดเดือดในไตรมาสที่สี่ ทั้งนี้เมื่อดูในหมวดย่อย พบว่า ความเชื่อมั่นของผู้ประกอบการลดลงทั้งในด้านผลประกอบการ ยอดขาย การลงทุน การจ้างงาน และการเปิดโครงการหรือเฟสใหม่ ยกเว้นด้านต้นทุนการประกอบการ ซึ่งเป็นปัจจัยตัวเดียวที่ผู้ประกอบการมีความเชื่อมั่นเพิ่มขึ้นมากเป็นผลมาจากการที่ราคาน้ำมันและราคาวัสดุก่อสร้างปรับตัวลดลงมาก

ดัชนีความเชื่อมั่นในไตรมาสปัจจุบัน (Current Situation Index)

เปรียบเทียบค่าดัชนีบริษัทจดทะเบียนฯ (Listed Companies) และบริษัทที่ไม่ได้จดทะเบียนฯ (Non-Listed Companies)

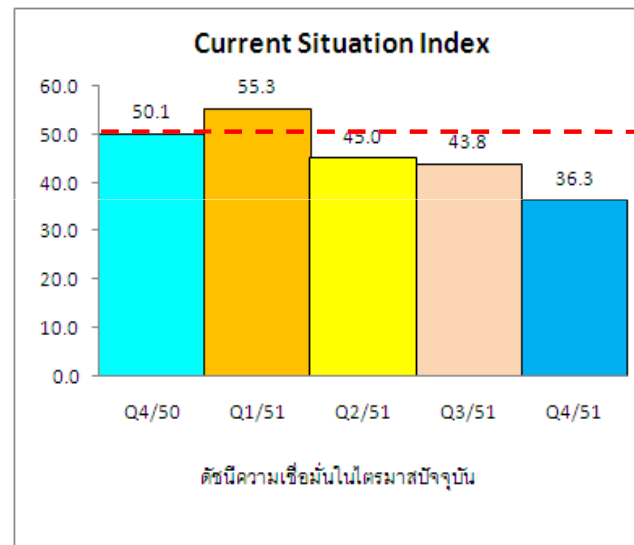
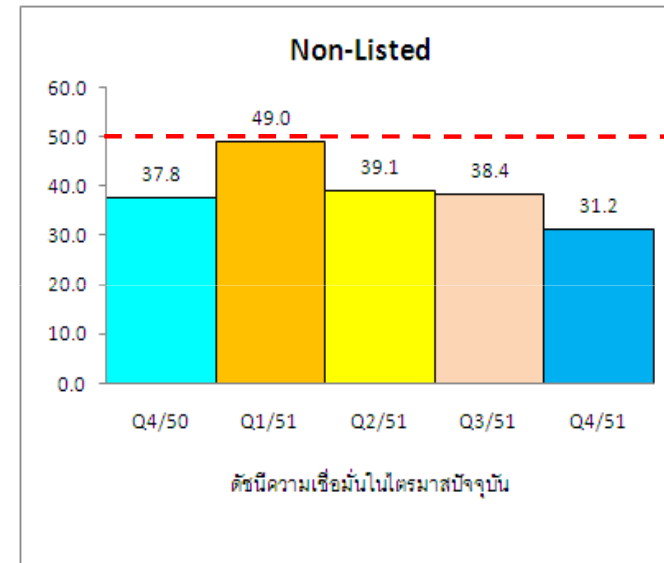
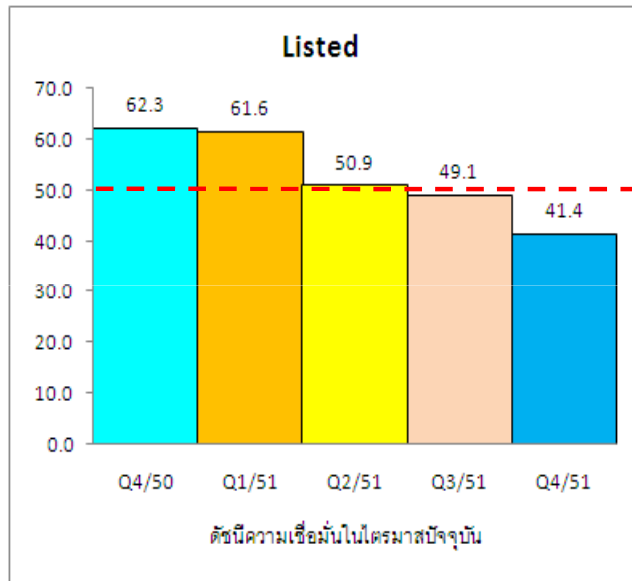
Q1/51			Q2/51			Q3/51			Q4/51		
Listed	Non-Listed	Current Situation Index	Listed	Non-Listed	Current Situation Index	Listed	Non-Listed	Current Situation Index	Listed	Non-Listed	Current Situation Index
61.6	49.0	55.3	50.9	39.1	45.0	49.1	38.4	43.8	41.4	31.2	36.3

ดัชนีความคาดหวังในอีก 6 เดือนข้างหน้า (Expectations Index)

เปรียบเทียบค่าดัชนีบริษัทจดทะเบียนฯ (Listed Companies) และบริษัทที่ไม่ได้จดทะเบียนฯ (Non-Listed Companies)

Q1/51			Q2/51			Q3/51			Q4/51		
Listed	Non-Listed	Expectation Index	Listed	Non-Listed	Expectation Index	Listed	Non-Listed	Expectation Index	Listed	Non-Listed	Expectation Index
72.6	64.0	68.3	60.7	51.0	55.9	63.1	53.8	58.4	42.8	37.6	40.2

ดัชนีความเชื่อมั่นในไตรมาสปัจจุบัน (Current Situation Index)



ดัชนีความคาดหวังในอีก 6 เดือนข้างหน้า Expectations Index

